

Legenda

- Confini comunali
- Isopse 100 m
- Torrente
- Altri corsi d'acqua minori
- Corpi idrici

Direttrici di spostamento

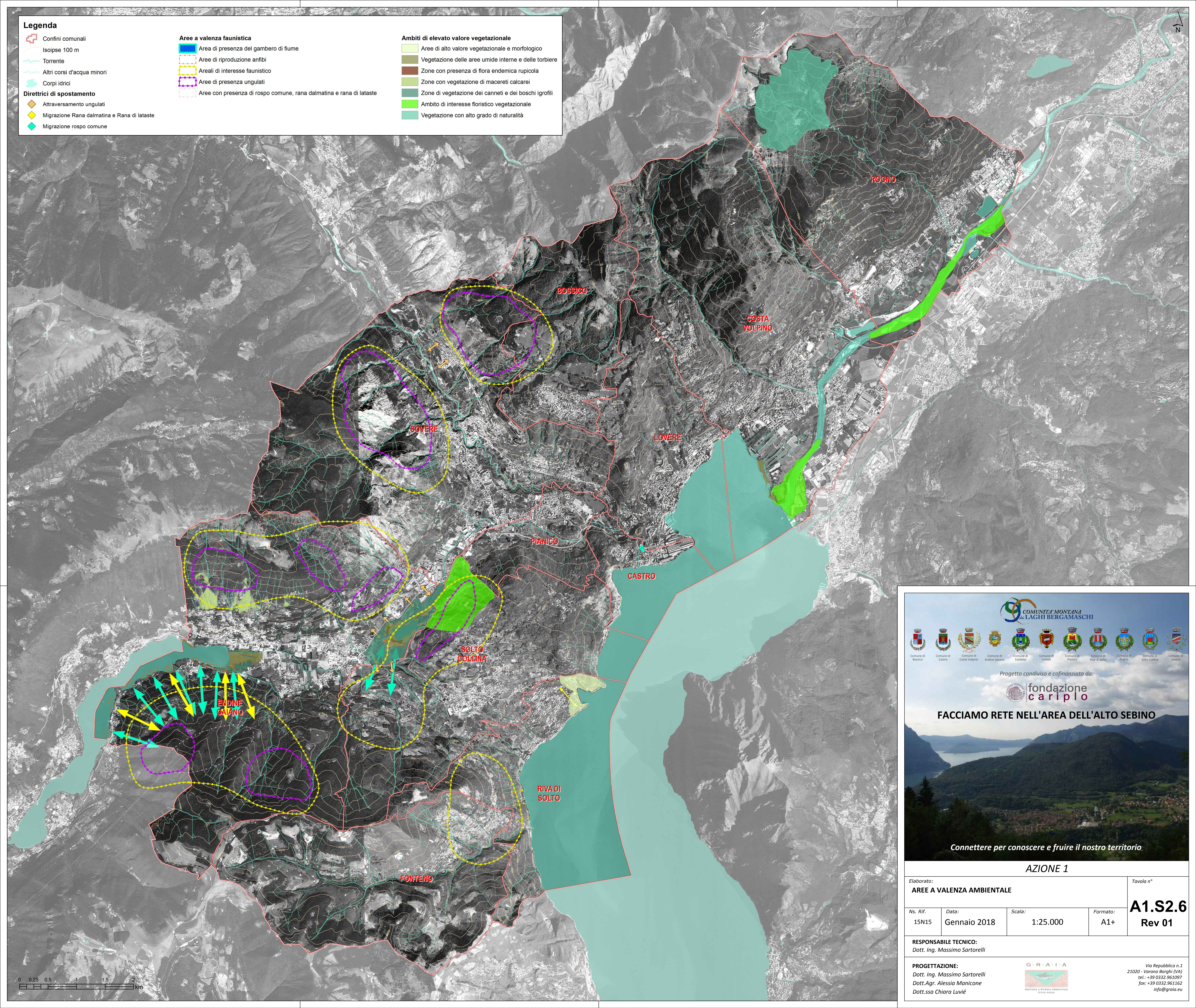
- Attraversamento ungulati
- Migrazione Rana dalmatina e Rana di lataste
- Migrazione rospo comune

Aree a valenza faunistica

- Area di presenza del gambero di fiume
- Aree di riproduzione anfibi
- Aree di interesse faunistico
- Aree di presenza ungulati
- Aree con presenza di rospo comune, rana dalmatina e rana di lataste

Ambiti di elevato valore vegetazionale

- Aree di alto valore vegetazionale e morfologico
- Vegetazione delle aree umide interne e delle torbiere
- Zone con presenza di flora endemica rupicola
- Zone con vegetazione di macereti calcarei
- Zone di vegetazione dei canneti e dei boschi igrofilii
- Ambito di interesse floristico vegetazionale
- Vegetazione con alto grado di naturalità





COMUNITÀ MONTANA
 DEI LAGHI BERGAMASCHI




Progetto condiviso e cofinanziato da:


fondazione cariplo

FACCIAMO RETE NELL'AREA DELL'ALTO SEBINO

Connettere per conoscere e fruire il nostro territorio

AZIONE 1

Elaborato: AREE A VALENZA AMBIENTALE			Tavola n°
Ns. Rif. 15N15	Data: Gennaio 2018	Scala: 1:25.000	Formato: A1+
RESPONSABILE TECNICO: Dott. Ing. Massimo Sartorelli			A1.S2.6 Rev 01
PROGETTAZIONE: Dott. Ing. Massimo Sartorelli Dott. Agr. Alessia Manicone Dott. ssa Chiara Luvé			
 G·R·A·I·A GESTIONE E RICERCA AMBIENTALE ITALIA 2000		Via Repubblica n.1 21020 - Varano Borghi (VA) tel.: +39 0332.961097 fax: +39 0332.961162 info@graia.eu	